

Die Durchstarter



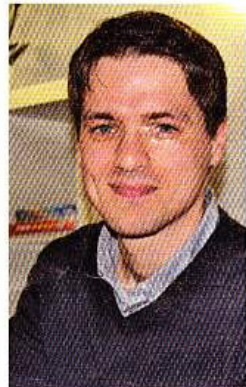
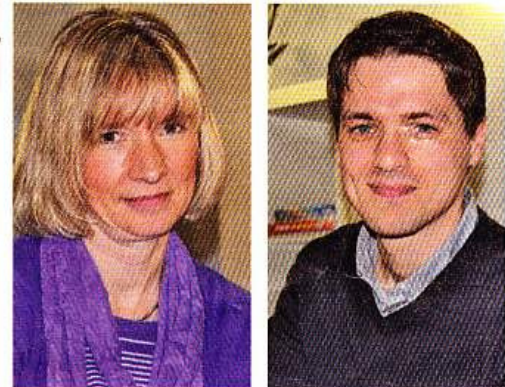
Brühl | Einige Kinder können bereits mit drei Jahren bis 50 zählen und Autokennzeichen zuordnen. Sie gelten als hochbegabt und werden in Brühl gezielt gefördert.

Es ist nicht immer leicht, ein Kind zu haben, dessen Verhaltensweise sich von der Gleichaltriger abhebt. So schildern es viele Eltern, die das Hoch-Begabten-Zentrum Rheinland in Brühl aufsuchen. Das Zentrum ist einmalig im Rheinland und bietet neben einer umfassenden Beratung und Diagnostik ein Kurssystem, bei dem interessierte, begabte Kinder und Jugendliche intellektuell auf ihre Kosten kommen sollen. Es gibt chinesische, japanische und englische Sprachkurse sowie Informatik-, Mathematik-, Astronomie- und weitere

Kurse, in denen sie ihre spezielle Begabung entfalten können. Dabei legen Psychologe Michael Wolf und Heike van Egdome von der Geschäftsführung großen Wert darauf, dass das Kurssystem nicht nur für nachweislich hochbegabte Kinder eingerichtet wurde. „Alle Kinder, die begabt sind und sich interessieren, können mitmachen“, sagt Heike van Egdome.

Nicht nur der Intelligenztest spielt eine Rolle

Wenn sich Eltern hilfeschend an das Zentrum wenden, weil sie der Meinung sind, ihr Kind sei durch Schule und Alltag unterfordert, wird zunächst ein ausführliches Gespräch am Telefon geführt. „Anschließend laden wir die Eltern mit dem Kind zu uns ein, auch um dann eine Testung durchzuführen“, sagt Psychologe Wolf. Dabei werde genau geschaut, in welchem Umfeld mit welchen Angeboten das Kind aufwächst und in welchen Situationen es ein besonde-



Heike van Egdome, Geschäftsführung, und Psychologe Michael Wolf

res Verhalten zeigt. „Ein Intelligenztest ist nur ein Mittel für die Diagnostik“, ergänzt Wolf.

Von Hochbegabung spricht man, wenn ein Intelligenzquotient (IQ) von 130 vorliegt. Aber auch Kinder mit einem IQ von 120 gelten zwar der allgemein aufgestellten Regel nach nicht als hochbegabt, können aber durchaus eine große Auffassungsgabe und großes Interesse für Bereiche zeigen, die in den Bildungseinrichtungen nicht angeboten werden. Diese Lücke will das Zentrum schließen.

Hoch-Begabten-Zentrum Rheinland gmbH
Schützenstraße 25, 50321 Brühl
02232 501010
www.hoch-begabten-zentrum.de

Überreicht durch:

